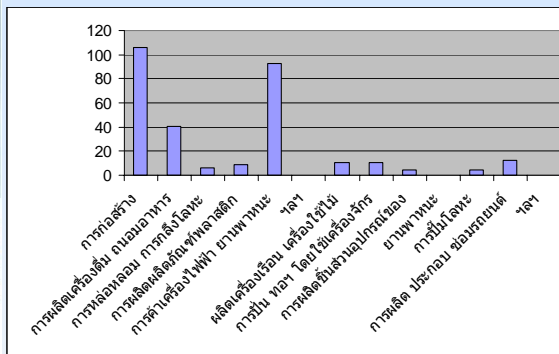


ระบบการจัดการความปลอดภัยในการทำงานก่อสร้าง (Safety Management System in Construction)

นาย สุพันธ์ มนต์แก้ว
กองนโยบายและแผน

การประสบอันตรายหรือเจ็บป่วยเนื่องจากการทำงาน



ระบบการจัดการความปลอดภัยในการทำงานก่อสร้าง (Safety Management System in Construction)

สำนักเลขาธิการคณะรัฐมนตรี นร.0250/7877

เรื่อง มาตรการป้องกันและควบคุมอุบัติเหตุในงานก่อสร้างของรัฐ

มาตรการป้องกันและควบคุมอุบัติเหตุในงานก่อสร้างของรัฐ

1. อนุมัติหลักการให้หน่วยงานราชการและรัฐวิสาหกิจ กำหนดให้มีค่าใช้จ่ายเกี่ยวกับระบบการจัดการความปลอดภัยในการทำงานก่อสร้าง ในโครงการก่อสร้างของรัฐ เพื่อให้เกิดความปลอดภัยและสุขภาพ

มาตรการป้องกันและควบคุมอุบัติเหตุในงานก่อสร้างของรัฐ

2. กำหนดให้ผู้รับเหมาก่อสร้างที่ยื่นของประกวดราคา จัดทำเอกสารแนบท้ายเอกสารประกวดราคาเกี่ยวกับ “ระบบการจัดการความปลอดภัยในการทำงานก่อสร้าง” ตามข้อ 1 เพื่อป้องกันและควบคุมอุบัติเหตุที่เกิดขึ้น ตามมาตรฐานความปลอดภัย ฯ ของกระทรวงแรงงาน ฯ และกฎหมายอื่น ๆ ที่เกี่ยวข้อง โดยให้กำหนดเฉพาะประเภทของงานก่อสร้าง คือ

มาตรการป้องกันและควบคุมอุบัติเหตุในงานก่อสร้างของรัฐ

- งานอาคารขนาดใหญ่
- งานสะพานที่มีความยาวช่วงเกิน 30.00 เมตร
- งานขุด หรือซ่อมแซม หรือรื้อถอนระบบสาธารณูปโภค ที่ลึกเกิน 3.00 ม.
- งานอุโมงค์ หรือทางลอด
- งานก่อสร้างที่มีงบประมาณค่าก่อสร้างเกิน 300 ล้านบาท

มาตรการป้องกันและควบคุมอุบัติเหตุในงานก่อสร้างของรัฐ

3. กำหนดให้ผู้รับจ้าง หรือผู้รับเหมาก่อสร้างที่ได้รับการคัดเลือกให้เป็นผู้รับจ้างงานก่อสร้างตามข้อ 2 จัดทำแผนปฏิบัติงานความปลอดภัยในการทำงานอย่างละเอียดและชัดเจน ให้สอดคล้องกับระบบความปลอดภัยในการทำงานก่อสร้าง และยื่นต่อผู้ว่าจ้าง หรือเจ้าของโครงการ ฯ ก่อนการดำเนินงานก่อสร้างภายใน 30 วัน นับแต่วันเริ่มทำสัญญาว่าจ้าง

มาตรการป้องกันและควบคุมอุบัติเหตุในงานก่อสร้างของรัฐ

4. กำหนดให้ผู้คุมงานของผู้ว่าจ้าง หรือเจ้าของโครงการ ฯ เป็นผู้ควบคุมดูแลและตรวจสอบการปฏิบัติงานในหน่วยงานก่อสร้าง โดยให้ผู้รับจ้างปฏิบัติตามแผนปฏิบัติงานความปลอดภัยฯ ตามข้อ 3 หรือผู้ว่าจ้างสามารถดำเนินการว่าจ้างที่ปรึกษา ที่มีความสามารถ ควบคุม ดูแลรับผิดชอบงานความปลอดภัยฯในการทำงานก่อสร้างโดยตรง

มาตรการป้องกันและควบคุมอุบัติเหตุในงานก่อสร้างของรัฐ

5. กำหนดให้ผู้รับจ้าง หรือผู้รับเหมาก่อสร้าง ต้องปฏิบัติงานตามแผนปฏิบัติงานดังกล่าวตามข้อ 3 อย่างเคร่งครัด และสอดคล้องกับกฎหมาย และระเบียบที่กำหนดไว้ พร้อมรายงานผลการดำเนินการตามแผนการปฏิบัติงานความปลอดภัยฯ ดังกล่าว ให้ผู้ว่าจ้าง หรือเจ้าของโครงการ ฯ รับทราบอย่างน้อยเดือนละ 1 ครั้ง

กฎกระทรวงแรงงาน

กำหนดมาตรฐานในการบริหารและจัดการด้านความปลอดภัย อาชีวอนามัย และสภาพแวดล้อมในการทำงาน

งานก่อสร้าง – การประกอบกิจการเกี่ยวกับการก่อสร้างทุกชนิด

- การต่อเติม ซ่อมแซม ปรับปรุง

- งานรื้อถอน

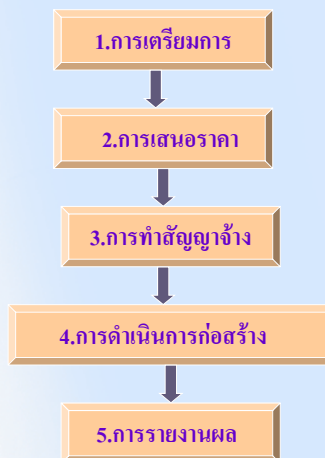
ขั้นตอน /วิธีการเกี่ยวกับระบบการจัดการความปลอดภัยในการทำงานก่อสร้าง

ก) เจ้าของโครงการ



ขั้นตอน /วิธีการเกี่ยวกับระบบการจัดการความปลอดภัยในการทำงานก่อสร้าง

ข) ผู้รับจ้าง



การจัดทำระบบการจัดการความปลอดภัยในการทำงานก่อสร้าง

1. กำหนดนโยบายความปลอดภัยและสุขภาพอนามัยในการทำงาน

1. ความปลอดภัยในการทำงานเป็นหน้าที่ของพนักงานทุกคน

2. บริษัทฯ จะสนับสนุนการฝึกอบรมและการใส่ใจพนักงาน การพัฒนาสภาพการทำงาน

สภาพแวดล้อมให้ถูกสุขลักษณะและปลอดภัยตลอดจนส่งเสริมกิจกรรมความปลอดภัยอื่นๆ

3. ผู้บังคับบัญชาทุกคน ต้องควบคุมดูแลผู้ใต้บังคับบัญชาให้มีและใช้อุปกรณ์คุ้มครองความปลอดภัยที่เหมาะสม

4. ผู้บังคับบัญชาทุกคน ต้องฝึกสอนและเป็นตัวอย่างในการปฏิบัติตามกฎความปลอดภัยแก่พนักงาน

5. ผู้บังคับบัญชา ต้องรับผิดชอบเกี่ยวกับความปลอดภัยของผู้ใต้บังคับบัญชา ตลอดจนอุปกรณ์เครื่องมือ เครื่องใช้ และสภาพการทำงาน

การจัดทำระบบการจัดการความปลอดภัยในการทำงานก่อสร้าง

1. กำหนดนโยบายความปลอดภัยและสุขภาพอนามัยในการทำงาน

6. พนักงานทุกคน ต้องดูแลรักษาความสะอาด ความเป็นระเบียบเรียบร้อยของสถานที่ทำงาน

7. พนักงานทุกคน ต้องคำนึงถึงความปลอดภัยของตนเองและเพื่อนร่วมงาน ตลอดจนทรัพย์สินของบริษัทฯ

8. พนักงานทุกคน ต้องให้ความร่วมมือในโครงการความปลอดภัยและอาชีวอนามัยต่างๆ ของบริษัทฯ

9. บริษัทฯ จะถือผลเกี่ยวกับความปลอดภัยเป็นหลักเกณฑ์หนึ่งในการประเมินผลการปฏิบัติงาน

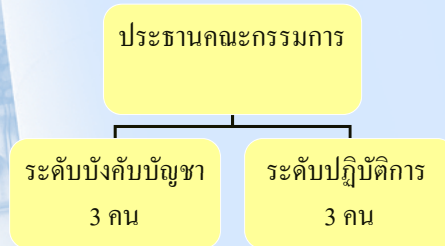
จึงประกาศมาเพื่อทราบ และถือปฏิบัติด้านความปลอดภัยในการทำงานต่อไป

.....

กรรมการผู้จัดการ

การจัดทำระบบการจัดการความปลอดภัยในการทำงานก่อสร้าง

2) การจัดองค์กรความปลอดภัยในงานก่อสร้างและหน้าที่ความรับผิดชอบ



การจัดทำระบบการจัดการความปลอดภัยในการทำงานก่อสร้าง

3) กฎหมายและข้อกำหนดต่าง ๆ ที่เกี่ยวข้อง

ประกาศกระทรวงมหาดไทย / กระทรวงแรงงาน จำนวน 17 ฉบับ

1. เครื่องจักร
2. ภาวะแวดล้อม
3. ภาวะแวดล้อม (สารเคมี)
4. ไฟฟ้า
5. ภาวะแวดล้อม(ประดาน้ำ)
6. ลิฟต์ขนส่งวัสดุชั่วคราว
7. นั่งร้าน
8. เขตก่อสร้าง
9. ปั้นจั่น
10. การตอกเสาเข็ม
11. การทำงานในสถานที่อับอากาศ
12. การทำงานเกี่ยวกับสารเคมี
13. การทำงานเกี่ยวกับหม้อน้ำ
14. การตกจากที่สูง
15. การป้องกันและระงับอัคคีภัย
16. ความปลอดภัยในการทำงานของลูกจ้าง
17. คณะกรรมการความปลอดภัย

การจัดทำระบบการจัดการความปลอดภัยในการทำงานก่อสร้าง

3) กฎหมายและข้อกำหนดต่าง ๆ ที่เกี่ยวข้อง

กฎกระทรวง จำนวน 15 หมวด

- | | |
|--|-------------------------------|
| 1. บททั่วไป | 9. เชือก ลวดสลิงและรอก |
| 2. เขตก่อสร้าง | 10. ทางเดินชั่วคราวยกระดับสูง |
| 3. งานไฟฟ้าและการป้องกันอัคคีภัย | 11. งานอุโมงค์ |
| 4. งานเจาะและงานขุด | 12. งานก่อสร้างในน้ำ |
| 5. งานก่อสร้างที่มีเสาเข็มและกำแพงพืด | 13. การรื้อถอนทำลาย |
| 6. ค้ำยัน | 14. การตกจากที่สูง |
| 7. เครื่องจักรและปั้นจั่น | 15. ความปลอดภัยส่วนบุคคล |
| 8. ลิฟต์ขนส่งวัสดุชั่วคราวและลิฟต์โดยสารชั่วคราว | |

การจัดทำระบบการจัดการความปลอดภัยในการทำงานก่อสร้าง

3) กฎหมายและข้อกำหนดต่าง ๆ ที่เกี่ยวข้อง

- พระราชบัญญัติคุ้มครองแรงงาน พ.ศ.2541
- พระราชบัญญัติแรงงานสัมพันธ์ พ.ศ.2518
- พระราชบัญญัติประกันสังคม พ.ศ. 2533
- พระราชบัญญัติเงินทดแทน พ.ศ. 2537
- พระราชบัญญัติการทำงานของคนต่างด้าว พ.ศ.2521
- กฎกระทรวง ฉบับที่ 47 (พ.ศ.2540) ออกตามความในพระราชบัญญัติควบคุมอาคาร พ.ศ.2522
- ประกาศกรุงเทพมหานคร เรื่อง “กำหนดมาตรฐานการทำงานก่อสร้างในเขตกรุงเทพฯ”

การจัดทำระบบการจัดการความปลอดภัยในการทำงานก่อสร้าง

4.) การฝึกอบรมความปลอดภัย



การจัดทำระบบการจัดการความปลอดภัยในการทำงานก่อสร้าง

5.) กำหนดมาตรการป้องกันและควบคุมอันตราย

- การป้องกันและควบคุมอันตรายจากการใช้ปั้นจั่น



6) การตรวจความปลอดภัยในการทำงานก่อสร้าง

ตารางที่ 4-1 รายการตรวจสอบความปลอดภัยในการทำงานก่อสร้าง (กรณีอาคารสูง)

ร.ร.	รายการ	เกณฑ์การตรวจ					หมายเหตุ
		4	3	2	1	0	
1	จัดการพื้นที่โดยรอบสถานที่ก่อสร้าง สูงไม่น้อยกว่า 2.00 เมตร					✓	
2	ใช้โครงสร้างอาคารที่ก่อสร้าง มีความแข็งแรง					✓	
3	ใช้วัสดุอาคารที่ก่อสร้าง มีความแข็งแรง					✓	
4	มีเจ้าหน้าที่ความปลอดภัยประจำอาคาร-อาคารสูง					✓	
5	ติดตั้งป้ายแสดงข้อควรระวัง เกี่ยวกับงาน ที่มีความเสี่ยง					✓	
6	ติดตั้งป้ายชื่อโครงการ โดยปราศจากชื่อคน เงินของโครงการ ผู้รับเหมา ผู้ควบคุมงาน ไปรษณีย์ โทรสาร	✓					
7	ติดตั้งป้ายเตือนทุกระดับเกี่ยวกับความปลอดภัย					✓	
8	ใช้บันไดงานที่ผ่านการรับรอง					✓	
9	ห้ามผู้ปฏิบัติงานเข้าใกล้หรือสัมผัสกับสายไฟ					✓	
10	ติดตั้งสัญญาณเตือนภัยในอาคารสูง					✓	
	รวม	4	-	-	-	0	



การจัดทำระบบการจัดการความปลอดภัยในการทำงานก่อสร้าง

6) การตรวจความปลอดภัยในการทำงานก่อสร้าง



การจัดทำระบบการจัดการความปลอดภัยในการทำงานก่อสร้าง

6) การตรวจความปลอดภัยในการทำงานก่อสร้าง



การจัดทำระบบการจัดการความปลอดภัยในการทำงานก่อสร้าง

6) การตรวจความปลอดภัยในการทำงานก่อสร้าง



การจัดทำระบบการจัดการความปลอดภัยในการทำงานก่อสร้าง

6) การตรวจความปลอดภัยในการทำงานก่อสร้าง



การจัดทำระบบการจัดการความปลอดภัยในการทำงานก่อสร้าง

6) การตรวจความปลอดภัยในการทำงานก่อสร้าง



การจัดทำระบบการจัดการความปลอดภัยในการทำงานก่อสร้าง

6) การตรวจความปลอดภัยในการทำงานก่อสร้าง



การจัดทำระบบการจัดการความปลอดภัยในการทำงานก่อสร้าง

6) การตรวจความปลอดภัยในการทำงานก่อสร้าง



การจัดทำระบบการจัดการความปลอดภัยในการทำงานก่อสร้าง

6) การตรวจความปลอดภัยในการทำงานก่อสร้าง



การจัดทำระบบการจัดการความปลอดภัยในการทำงานก่อสร้าง

6) การตรวจความปลอดภัยในการทำงานก่อสร้าง

