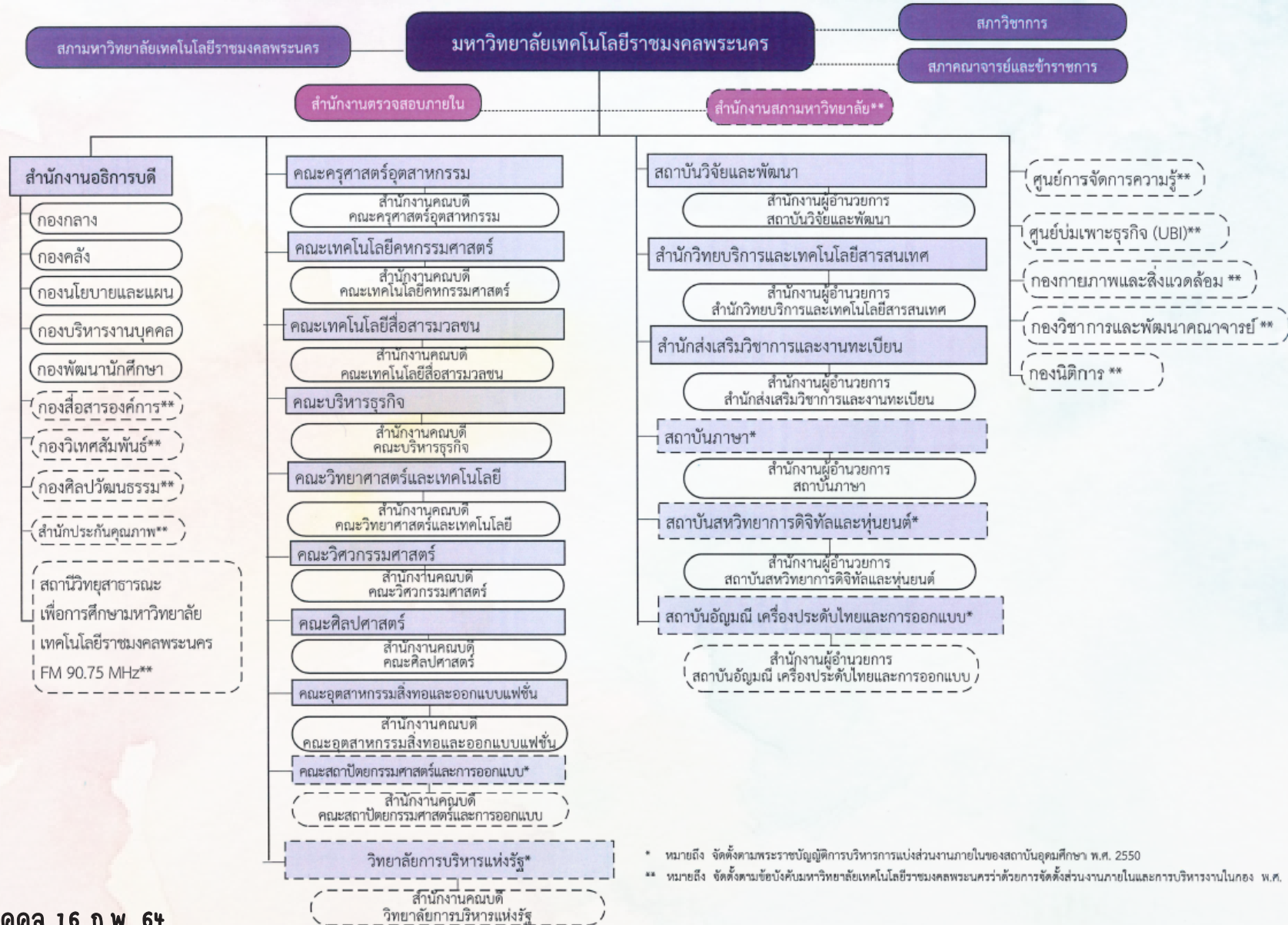


แผนภูมิโครงสร้างการแบ่งส่วนราชการมหาวิทยาลัยเทคโนโลยีราชมงคลพระนคร



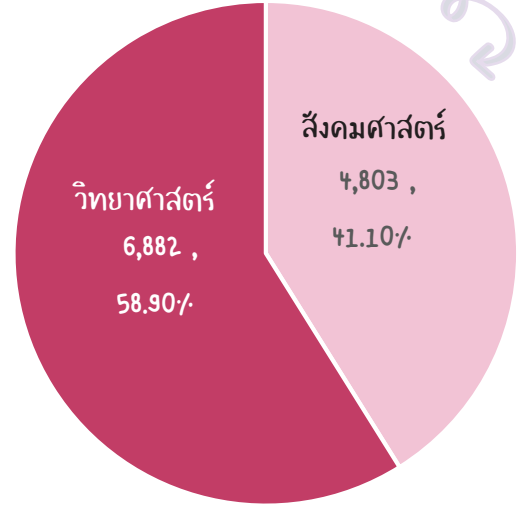
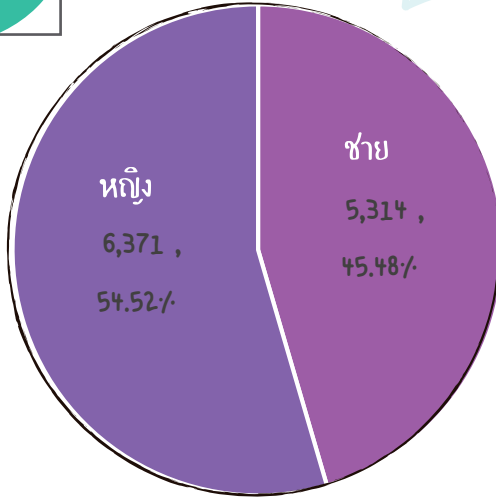
\* หมายถึง จัดตั้งตามพระราชบัญญัติการบริหารการแบ่งส่วนงานภายในของสถาบันอุดมศึกษา พ.ศ. 2550  
\*\* หมายถึง จัดตั้งตามข้อบังคับมหาวิทยาลัยเทคโนโลยีราชมงคลพระนครว่าด้วยการจัดตั้งส่วนงานภายในและการบริหารงานในกอง พ.ศ. 2557

# จำนวน นักศึกษาปัจจุบัน

ข้อมูล ณ วันที่ 31 มกราคม 2564  
จาก สำนักส่งเสริมวิชาการและงานทะเบียน

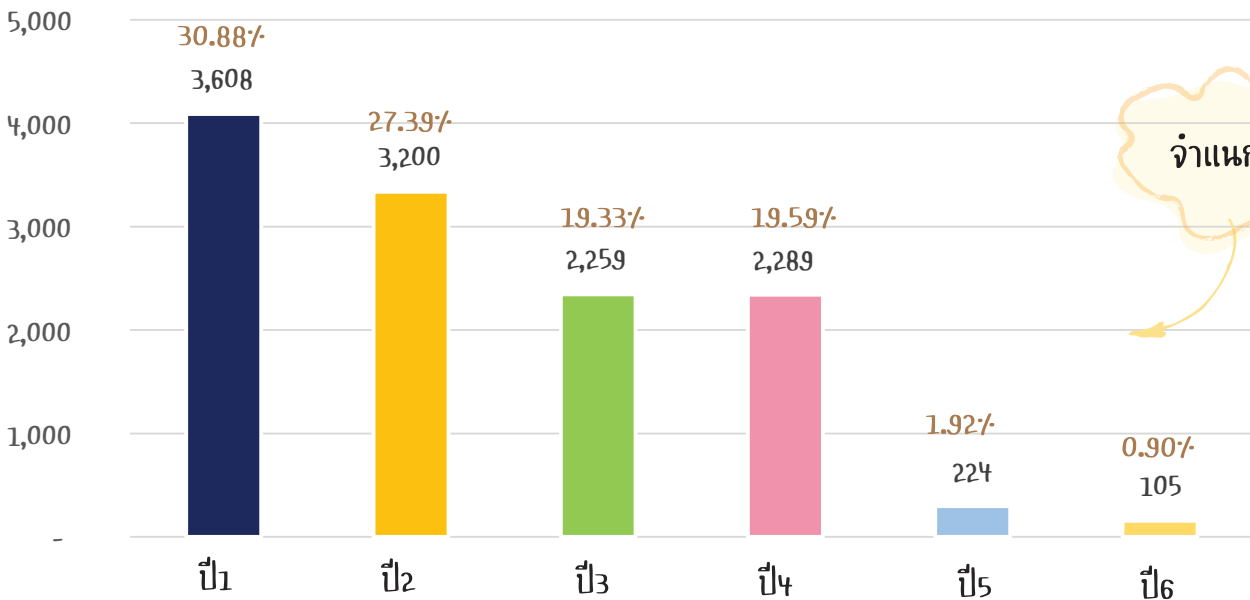
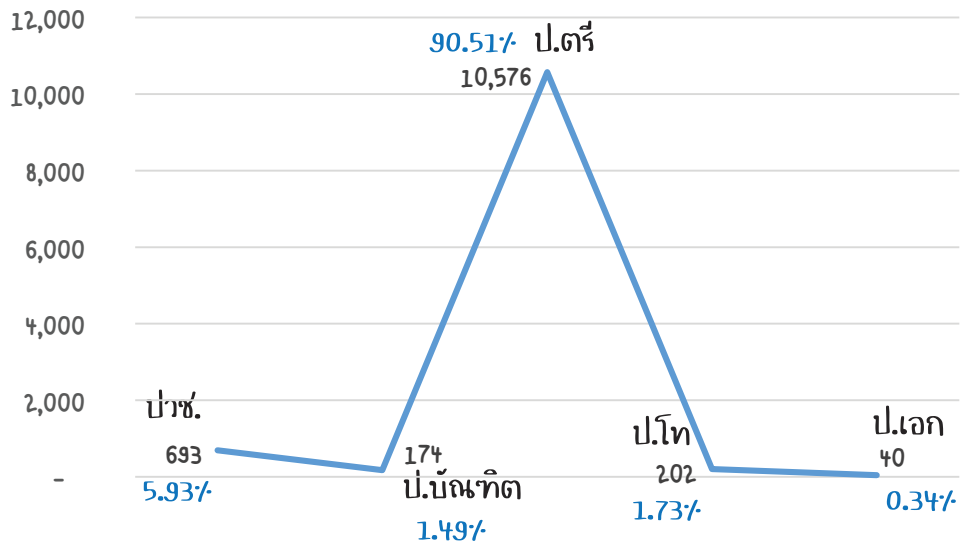
จำแนกตาม  
เพศ

จำแนกตาม  
สายวิทยาศาสตร์-สังคมศาสตร์



**11,685**  
คน

จำแนกตามหลักสูตร



จำแนกตามชั้นปี